

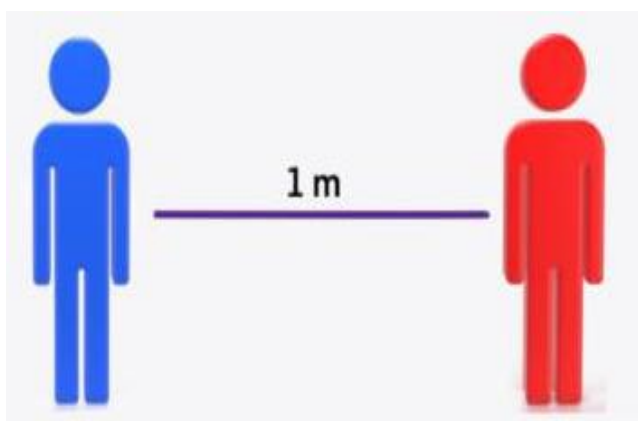
Protocole sanitaire au collège Saint-Yves

Rentrée 2020

Application du protocole national

Objectifs : Protéger tous les élèves et les adultes et assurer l'éducation pour tous.

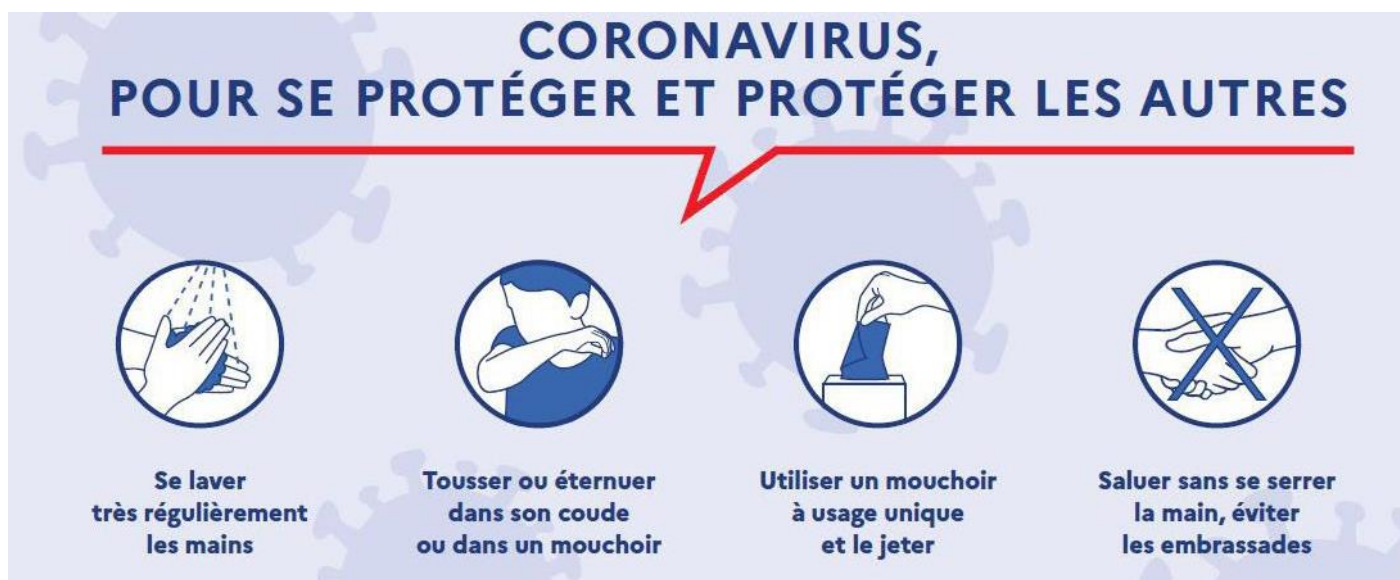
Accueillir tous les élèves dans un cadre serein, propice aux apprentissages et à la reprise de la vie collective.



Exigences sanitaires (cf protocole sanitaire du ministère de l'éducation nationale du 26 août 2020)

	Exigences sanitaires
Salles de classe	<p>Aération des classes avant l'arrivée des élèves, pendant les récréations, après la fin des classes</p> <p>Flacon de gel hydroalcoolique dans chaque classe</p> <p>Désinfection des tables chaque soir avec produit conforme</p> <p>Une fiche d'entretien sera présente dans chaque pièce et sanitaire afin de tracer les désinfections et nettoyages accomplis</p>
Elèves	<p>Prise de température obligatoire par les familles le matin (si > à 37°8 – reste à la maison (prévenir le collège))</p> <p>Si symptômes de la Covid-19 ou connaissance d'un contact avec une personne testée positive au Coronavirus, l'enfant reste à la maison (prévenir le collège)</p> <p>Distanciation (> 1 m) entre élèves dès que l'espace le permet en intérieur</p> <p>Port du masque obligatoire « grand public » dans les cars scolaires et au collège fourni par les familles (le collège en a quelques-uns pour ceux qui n'en ont pas)</p>

	<p>Pas de contact physique entre élèves</p> <p>Se laver les mains avant d'entrer en classe (savon ou gel)</p> <p>Pas de port du masque pendant l'activité physique (cours d'EPS)</p> <p>Vestiaires utilisables mais en conservant le masque pendant le changement.</p> <p>Recherche d'une distanciation d'au moins 2 m lors de la pratique sportive en EPS.</p>
Adultes professionnels	<p>Prise de température obligatoire le matin (si > à 37°8 – reste à la maison)</p> <p>Port du masque obligatoire dès qu'ils sont à moins d'1 mètre des élèves ou d'un autre adulte</p> <p>Se laver les mains avant d'entrer en classe (savon ou gel)</p> <p>Distanciation d'1 mètre dans chaque espace (classe + cour + salle de convivialité)</p> <p>Ne pas être plus de 10 dans un espace clos (ex : salle de convivialité)</p> <p>Engagement au respect des gestes barrières</p>
Restaurant scolaire	<p>Lavage des mains avant et après le repas</p> <p>Passage au self avec le masque, le retirer seulement une fois assis</p> <p>Groupes-classes à la même table dans le restaurant scolaire</p>
Cour de récréation	<p>Ballons mis à disposition sur demande (désinfection après chaque récréation)</p> <p>Rechercher la distanciation au maximum.</p>
Parents	<p>Validation tacite du protocole sanitaire</p> <p>Demander à son enfant de respecter le protocole sanitaire au collège et aux abords de celui-ci (car, trottoir...)</p> <p>Porter le masque si vous entrer dans l'établissement scolaire (cour et locaux)</p>
En cas de symptômes ou de suspicion au collège	<p>L'enfant est « isolé » à l'infirmerie. La famille est prévenue et doit venir récupérer son enfant rapidement pour le présenter à un médecin qui l'aiguillera vers un centre de dépistage de la Covid-19. Le médecin scolaire sera prévenu par l'établissement ainsi que l'Agence Régionale de Santé (ARS) qui donnera les consignes à suivre. Une information sera communiquée à la classe, voire à tout l'établissement si nécessaire.</p>



Merci de partager avec votre enfant ce protocole afin qu'il puisse aussi s'engager à le respecter.